

# SAMOSBĚR BRAMBOR

+

## INFORMACE O MALOOBCHODNÍM PRODEJI OBILÍ, ŠROTŮ, KRMNÝCH SMĚSÍ, BALENÝCH BRAMBOR, CIBULE A DALŠÍHO SORTIMENTU PRODEJNY HOSPODÁŘSKÝCH POTŘEB ZEOS

Naše společnost **ZEOS LOMNICE a.s.** si Vám dovoluje letos opět nabídnout možnost nákupu konzumních netříděných brambor formou již tradičního samosběru spojeného i s možností zakoupení české balené cibule:

- 1) Brambory (letos konzumní odrůda **VYSOČINA, varný typ A/B**), nasázené na pozemcích v Nové Vsi nad Popelkou „U Třešinky“ (viz příložená mapka, nájezd na pole bude označen šípkami), budou k dispozici (pokud nám to počasí dovolí):

- v pátek **17.9.2021 od 7:00 do 16:00 hodin**
- v sobotu **18.9.2021 od 7:00 do 12:00 hodin**

Dle zkušebního ručního sběru, jeho struktury a celkového stavu byla cena brambor pro samosběr stanovena **ve výši:**

**8 Kč/kg vč. DPH**

- 2) Součástí samosběru bude opět i nabídka „**České cibule**“ (na uskladnění, balení rašl po 5 kg), z produkce zemědělců z oblasti Hradce Králové **v ceně:**



**60 Kč vč. DPH za jedno balení.**

---

### INFORMACE K SAMOSBĚRU BRAMBOR NA:

☎ **602 483 715**

---

Konzumní tříděné brambory v balení **25 kg** a nově i **5 kg**, krmné brambory v balení **50 kg**, pytlované obilí, obilní šroty, krmné směsi a cibule budou následně v trvalé nabídce **prodejny hospodářských potřeb ZEOS** v našem sídle v Lomnici nad Popelkou, K urnovému háji 1276 a v maloobchodní prodejně společnosti **SILO-KRZ s.r.o.**, ☎ **608 224 817**, Pod Černým mostem 486 v Semilech. Prodejní ceny budou aktualizovány průběžně podle vývoje tržních cen a s přihlédnutím k době skladování. **Pro účastníky samosběru brambor (po předložení účtenky) máme opět připravenou možnost zvýhodněného nákupu zboží z nabídky naší prodejny hospodářských potřeb.**

### PROVOZNÍ DOBA PRODEJNY HOSPODÁŘSKÝCH POTŘEB ZEOS:

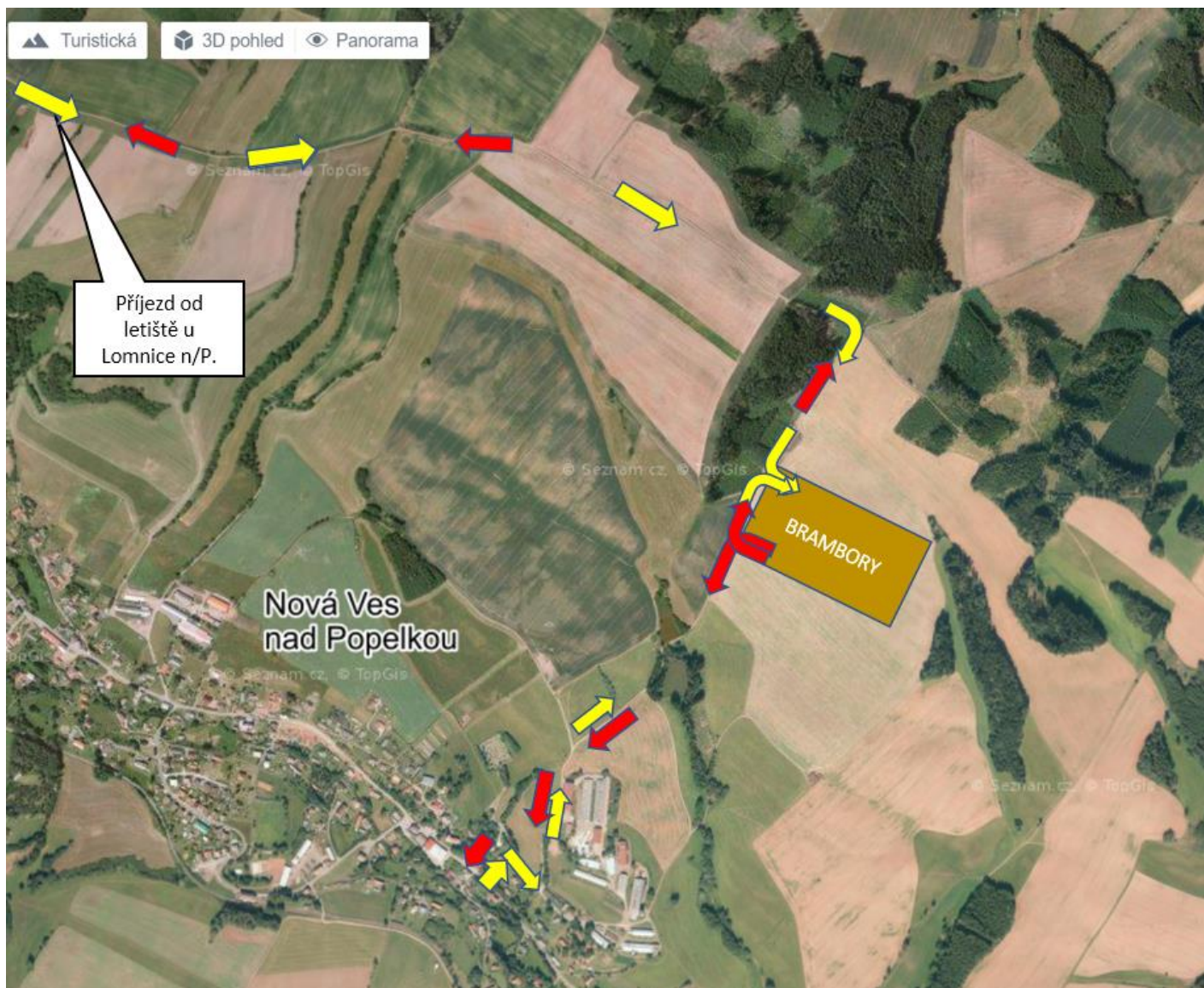
**v pracovní dny Po-Pá od 7:00 do 16:30 hodin**

**v období od 1. do 31. října i v sobotu od 8:00 do 11:00 hodin**

☎ **481 671 984, 777 462 533**

e-mail: [prodejna@zeoslomnice.cz](mailto:prodejna@zeoslomnice.cz)

# MAPKA SAMOSBĚRU BRAMBOR 2021



 **Příjezdové směry k samosběru brambor**     **Odjezdové směry ze samosběru brambor**

Doporučujeme příjezd buď od letiště u Lomnice nad Popelkou nebo od Nové Vsi nad Popelkou okolo našeho teletníku. V obou směrech byly letos příjezdové cesty z větší části vyasfaltovány. Trasy budou značeny. Počítejte z dosud platným dopravním omezením ze směru od Lomnice do Nové Vsi nad Popelkou.



S ohledem na negativní vlivy letošního letního deštivého počasí na řadu pěstovaných plodin doporučujeme účastníkům samosběru **nechat čerstvě vybrané brambory několik dní na vhodném místě a v malé rozložené vrstvě řádně oschnout**, a až pak je natrvalo uskladnit (dojde tak k osušení slupky a následně i k zahojení případných povrchových poškození, která bývají vstupní branou pro různé houbové choroby ...). Předejdete tak jejich potenciálnímu rozvoji a omezíte případné znehodnocení hlíz. **Brambory pak následně skladujte v tmavém, suchém prostředí při teplotě 4–6 °C.**