

SAMOSBĚR BRAMBOR

Naše společnost **ZEOS LOMNICE a.s.** si Vám dovoluje letos opět nabídnout možnost nákupu konzumních netříděných brambor formou tradičního samosběru spojeného s možností zakoupení české balené cibule:

- 1) **Brambory** – konzumní odrůda **VYSOČINA**, varný typ **A/B**, na pozemcích v Nové Vsi nad Popelkou „U Kněžska“ (viz přiložená mapka, nájezd na pole bude označen šipkami), které budou k dispozici:

- v pátek **16.9.2022 od 7:00 do 16:00 hodin**
- v sobotu **17.9.2022 od 7:00 do 12:00 hodin**

Podmínkou realizace samosběru bude příznivé počasí.

12 Kč/kg vč. DPH



- 2) **Cibule** na uskladnění v balení rašl 5 kg z produkce zemědělců z oblasti Hradce Králové **v ceně:**

80 Kč vč. DPH za jedno balení.

INFORMACE K SAMOSBĚRU BRAMBOR NA:

☎ **602 483 715**

Konzumní tříděné brambory v balení **25 kg** a **5 kg**, krmné brambory v balení **50 kg**, pytlované obilí, obilní šroty, krmné směsi a cibule budou následně ve stálé nabídce **prodejný hospodářských potřeb ZEOS** v našem sídle v Lomnici nad Popelkou, K urnovému háji 1276 a v maloobchodní prodejně společnosti **SILO-KRZ s.r.o.**, ☎ **608 224 817**, Pod Černým mostem 486 v Semilech. Prodejní ceny budou aktualizovány průběžně podle vývoje tržních cen a s přihlédnutím k době skladování.

PROVOZNÍ DOBA PRODEJNY HOSPODÁŘSKÝCH POTŘEB ZEOS:

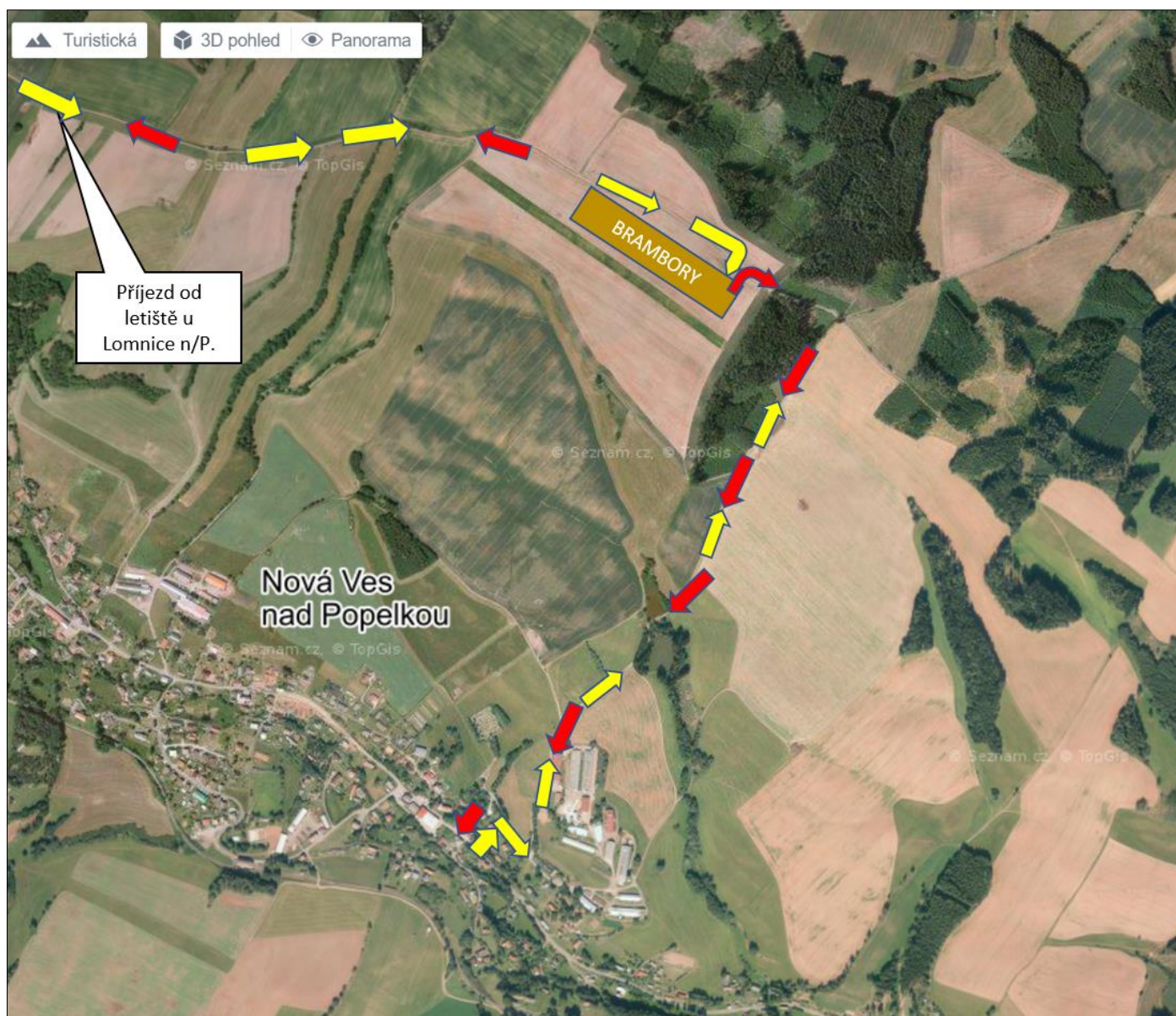
v pracovní dny Po-Pá od 7:00 do 16:30 hodin
v období od 1. do 31. října 2022 i v sobotu od 8:00 do 11:00 hodin

☎ **481 671 984, 777 462 533**

e-mail: prodejna@zeoslomnice.cz



MAPKA SAMOSBĚRU BRAMBOR 2022



Příjezdové směry k samosběru brambor



Odjezdové směry ze samosběru brambor

Doporučujeme příjezd buď od letiště u Lomnice nad Popelkou nebo od Nové Vsi nad Popelkou okolo teletníku. V obou směrech jsou příjezdové cesty z větší části vyasfaltovány. Trasy budou značeny.



INFO k uskladnění brambor: Doporučujeme **nechat čerstvě vybrané brambory několik dní na vhodném větraném stinném místě a v malé rozložené vrstvě řádně oschnout.** Dojde tak k dozrání slupky a zahojení případných povrchových poškození, která bývají vstupní branou houbových chorob. Zabezpečíte tak Vaše brambory před zbytečnými ztrátami. **Brambory následně uložte v tmavém, suchém prostředí při teplotě 4–6 °C.**